

2023
12
16

ユースセッション

くらしきになるエリアプラットフォーム



時間 9:30~11:30 会場:大橋家住宅



歴史的都市環境を活かす町づくりの第一人者

國學院大學観光まちづくり学部長 西村幸夫氏

今日の会場は大橋家住宅

家には2種類ある



どちらの家だと思う?

① 町家

② 農家

土間有部屋だ!!

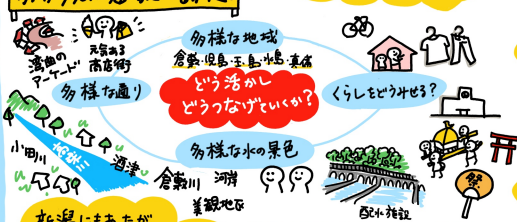
道の幅・形

家の広さ...全てに理由がある

まちと見ると

町が奥深く分かる

外から見た倉敷の課題



新潟にもあった

堀を埋めて道路にしない

日本海側、最大拠点、旧倉敷エリア、大河岸だった



西村幸夫氏と若者 車座で話したい

Q&A 感想など



駅→アーケード→美観地区

歩いて行く→歴史感→面白い

倉敷の町の面白さを

伝えていく

昔は、今あるものを放り投げて、未来を創りたい。今、時代が変わってきた。

Q. 他の方が気付いたことがあればどうして?

A. 今までトレーニングしてきた、たくさん見ると、大事に「何故?」と思えること、想像すること

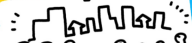
Q. 先玉は何故、町づくりに興味をもった?

日本は理の文に分かれる2つの国、不幸...世帯は違う...人間の心は広いのに...私は両方好きだから!

新潟と倉敷...他の所との比較で、倉敷の見方が変り興味深かった。

歴史的都市景観を守り!!

これは内題と言った根拠は...



老え方の本道をつくる

誰とどう合意形成する?
エリアプラットフォームをいかに

Q. 倉敷の変わらぬ奥行きは?

A. 40年間変わってないこと、木道は30年、壊れることが無い、地面を落してナイラステナブル

答への問いに「?」を考へみるか、どうが?

Q. 3つに会に参加する勇気の人は?

A. あなたが伝えること、口コミで伝える

Q. 空き家の解消

都会⇄田舎 セカンドハウスに! 海外はよく、日本でも可能では?

Q. 空き家が「入る」には? 帰る方法?

A. 何が起きたから減っている? 住んでいる人が「帰る」を促す → 仲間を増やす