

# 1/5 くらしきになる 勉強会 1



時間:18:30~20:30 会場:新溪園敬徳堂 (+オンライン) 定員:60名

3市合併1967年の100年後  
2067年の未来ビジョン作成中  
オランダから専門家を招き  
歴史遺産活用について学びます!

10年前オランダで3週間学びました!その時に Jean-Paul Corten 氏のご縁があり今回のイベントが実現しました。今日は Jacqueline 氏、根津氏、3名の方より、ご講演頂きます!

1-11-14-14  
清心好大成清氏

事務局 桑田 さん

## 講演 1 Redevelop // 再開発について Heritage beyond Tourism



### 観光を超えた遺産

オランダ政府文化遺産庁(RCE)シニア政策オフサー  
専門は歴史的環境の保全 **Jean-Paul Corten** 氏



世界中で  
同じ問題  
起きている...

現在の町  
を考える時

社会・経済・環境・状況

文化より大事かも...

全てを考える

観光客に  
フォーカスするのは  
悪くない

都市が  
発展する  
までは...

可能性を  
探る



世界中で  
観光客含め  
未来ビジョン描いている

urban generation  
次世代に  
どう渡すか?

アムステルダムでは  
1980~ 観光の町に!  
経済効果

空き家はほぼ  
ホテルに  
暮らす町から  
死の町へ...

代替案は...

(インドネシア)  
サワレント

発展の可能性

新しい文化が  
生まれない

旅行者  
のみの町

ベニス・  
バルセロナでも  
同じ問題...

2002年  
歴史的  
世界遺産に登録

将来像  
話し合い



文化遺産  
×  
観光客

ではなく!!  
地元民が  
生活レベルを  
上げるために使う

観光客含め  
現状を見て考えて使っていく!  
文化遺産の特徴

どうやって使うか?

地元の人たちの  
愛情を  
見ていく!!

世界中の文化遺産



古い施設忘れられたモノを  
どう使うか?



ジャンポール氏の  
考え方

①どんな特徴が  
あるか?

②今、どう機能  
できるか?

倉敷にも  
あてはまる!

傾向タイム



地元の愛情を  
見る方法は?

今、それが  
可能か?考える!

A

どんな特徴か?  
どうやってその特徴を使うか?

探す方法

そのエリアに何か「欠けているか?」  
「何を強調しているか?」

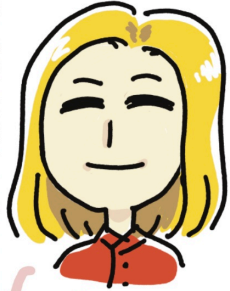
どうやって使いたいかリサーチ

1/5

くらしきになる

# 勉強会 2

講演2 Current practice Adaptive reuse in the Netherlands



## 現在の実践 オランダにおける再利用

オランダ政府文化遺産庁(RCE)

シニアアドバイザー。専門は建築史・都市史

ジャクリンフォンサンテン  
Jacqueline von Santen氏

5つに分けておはします!

### 1 文化遺産局で何してるか?

文化遺産 そのまゝより、  
それを超えた使い方を!

アドバイス...モニュメントをリスト化  
遺産のクオリティ...質を定義

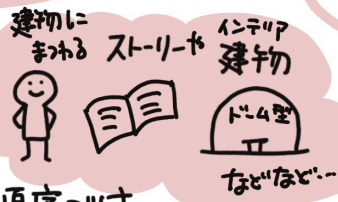
### 2 価値のマネジメント



場所を理解する

どう定義する?  
どう広げる?

文化遺産の歴史物語・インテリア・空間...  
カテゴリに  
特徴 評価と順序づけ



### 4 どうやって使う?

将来的なゴール

空間の質がえる変化があった!!

ガイドラインは...

歴史的キポイント

(守る) ガイドラインをつくるのは

ゴールじゃない!

変えたり・つけ加えたり  
が大事!!

### 3 ガイドライン



見極める! 7-8%

地元の人に  
使ってもらおう!



### 5. まとめ

文化遺産は  
自分のモノではなく 人々のモノ

- ① 知ること
- ② 将来像 町の可能性
- ③ ガイドライン 専門家だけでなく  
ステークホルダーへ
- ④ 色々な方とすすめる
- ⑤ 地元の方の活動サポート  
個人事業主等

大事なこと



建築家

オランダでは...  
建物を大切に!メンテナンスして使う  
スコサ!!  
時間は作れない  
壁はそのまま 絶対に!  
わりかけないで!



建築図面 50年分  
アカア7"ある  
上から  
重ねて塗る  
のほく  
将来の人が  
歴史を感じよう!

## オランダの日常にある再利用と再考

アムステルダム在住の建築家。ポルトマの実験都市としての  
まちづくり研究も行う。(Urban Betty Design 主宰) 根津幸子氏

アムステルダム

宝石店で  
殺人事件!!

商店街で

まさか  
知り合おう!

青空ランチ会

専ら...  
行こう

けこう来た!!

マーケット

エエ!!  
私たちが  
考える!!  
頼る

拠点!!!

相談所

まさか  
モニュメント  
設置

毎月1軒 OPEN!  
住みやすい町に!

フードバンク  
リサイクルショップ  
リサイクル  
SHOP

廃棄物で  
100%を焼く!  
人の顔が  
見える町に